

Comment devenir une école restaurative ?



Comment devenir une école restaurative ?



POURQUOI



Flyer



Pourquoi, Comment, Quoi ?



Video RP

COMMENT

[Le continuum restauratif de l'école Ampère à Lille](#)

[La conférence des états généraux Violences et Enfants](#)

Pour aller plus loin, les outils en anglais

[Implementation Guideline](#)
[Restore Tool Kit - Surveys](#)
[Implementation matrix](#)

QUOI



Co-funded by the
Erasmus+ Programme
of the European Union

POURQUOI ?



Flyer



Pourquoi, Comment, Quoi ?



Video RP



Flyer



L'école Restaurative

Pourquoi... une école restaurative ?

Les élèves et les enseignants travaillent mieux dans un environnement dans lequel ils se sentent en sécurité, soutenus et acceptés. En donnant systématiquement aux gens une voix, plus de choix et de responsabilité, une approche réparatrice offre la possibilité d'effectuer un changement de manière durable.

Il existe de nombreuses preuves des avantages des programmes restauratifs dans les écoles, tels que :

- Moins d'incidents
- Solutions durables aux incidents
- Moins de cas d'absence du personnel et des élèves
- Moins de comportement d'intimidation
- Moins de pression au travail
- Un meilleur climat relationnel
- Plus d'implication des parents.

Une école restaurative est un lieu d'apprentissage sûr où toutes les personnes impliquées ont le pouvoir de grandir ensemble, de profiter de la vie et de se sentir propriétaires d'eux-mêmes et de la communauté, en tant que processus continu.

Résultats de recherche (Hull, Royaume-Uni)

- 98% moins d'exclusions de classe
- 59,4% moins d'incidents de violence physique
- 44,5% moins de suspensions
- 62,5% moins de jours d'absence du personnel.

"J'avais peur de l'investissement requis. Le départ a coûté du temps, mais nous l'avons rattrapé. Cela provoque beaucoup moins de stress. Pour les enseignants et pour moi." Directeur d'école

"J'aime travailler dans le cercle, car tout le monde a le droit de parler." Étudiant

"J'ai toujours été autorisé à aider, mais je n'avais pas le droit de réfléchir. Maintenant que je le suis, je me sens plus impliqué et je suis prêt à apporter plus d'aide." Parent

Collaboration européenne De 2017 à 2020, des organisations et des écoles de six pays ont travaillé sur un programme commun basé sur les pratiques restauratives dans les écoles et dans le cadre du projet européen Erasmus + RESTORE.

Qu'Est-ce que c'est ?

Dans une école restaurative, les problèmes et les abus sont résolus d'une manière différente. Chaque personne impliquée raconte ce qui se passe et comment elle a été touchée. Élèves et enseignants directement impliqués et proches. Cette approche offre un espace pour la conversation, la confrontation, et ensuite pour chaque personne impliquée de décider comment aller de l'avant. La responsabilité incombe aux personnes impliquées et les solutions sont multiples.

Comment ?

Intéressé à devenir une école restaurative ? Les organisations RESTORE offrent également un soutien pour continuer à travailler de

manière restaurative après la période du projet. En formant des enseignants et d'autres employés et en offrant un coaching pour le processus de transition. Le cadre théorique ainsi que les compétences pour le mettre en pratique sont au centre des préoccupations.

Ce qui est requis ?

Pour être efficace, le travail restauratif nécessite un engagement de toute l'école. Le cadre théorique sur lequel repose l'exécution doit être partagé par tous les acteurs.

Quels sont les bénéfices ?

Une école dans laquelle les situations de conflit sont discutées à haute voix avec tous ceux que l'événement a impliqués ou choqués. Une école où chacun apprend à assumer la responsabilité de ses propres actions et de ses contacts avec les autres. Bref, une école où il est agréable et sûr d'apprendre.



Vous souhaitez devenir une école restaurative ?
Appelez le 03 20 49 56 84 pour plus de renseignements.

Mail : sec.peg@mairie-lille.fr



www.restore-project.eu

Définition des pratiques restauratives

Les pratiques préventives et restauratives agissent pour un mieux vivre ensemble au sein d'une communauté. Elles établissent un sentiment d'appartenance, de sécurité et de responsabilité sociale au sein de l'environnement d'apprentissage.

Pour cela l'engagement et l'implication de tous pour tous est nécessaire. La communauté agit ensemble pour réparer, recréer du lien. Dans un premier temps, les pratiques préventives et restauratives nous permettent d'apprendre à exprimer, accepter et analyser (reconnaître) ses émotions et accepter celles des autres. C'est la prise en compte de l'individu au sein d'un groupe grâce à l'écoute active et l'empathie. C'est également, lors d'un conflit, la prise en compte des besoins de chaque individu (victimes comme agresseurs). Il s'agit donc d'un changement d'état d'esprit et de pratiques liés à notre éducation, nos expériences de vie, notre culture...

Les pratiques préventives et restauratives sont un ensemble de principes et de stratégies pour favoriser les relations saines et renforcer la capacité des différents acteurs à réagir aux comportements qui posent problème. Les six principes des pratiques préventives et restauratives sont :

- 1- L'importance des relations
- 2- Mettre l'accent sur les préjudices causés, plutôt que sur la violation des règles ou des lois
- 3- Encourager la responsabilité et l'imputabilité
- 4- Mobiliser et engager tout le monde
- 5- La résolution de problème collaborative
- 6- Faire entendre la voix de chacun

(Extrait de : Engage : creating respectful cultures through restorative practices)

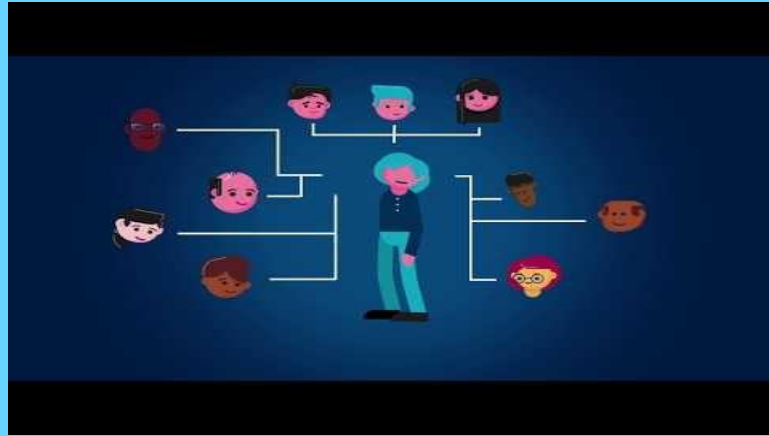
Les pratiques préventives et restauratives comprennent des stratégies universelles qui s'appliquent à l'ensemble de l'école, des stratégies ciblées pour résoudre des conflits, et des interventions pédagogiques plus intensives dans le cas des élèves impliqués dans des incidents graves.

Grâce aux pratiques à elles, tous les membres de la communauté scolaire :

- développent des relations positives;
- ont la possibilité de se faire entendre;
- reconnaissent leur rôle dans le maintien d'un environnement d'apprentissage positif;
- se rendent compte des répercussions considérables de leurs actions;
- apprennent à assumer de la responsabilité;
- réparent et rétablissent des relations endommagées.



Video RP



What Is Restorative Practices? (IIRP)



Restore à Lille (France)

COMMENT ?

- [Le continuum restauratif de l'école Ampère à Lille](#)
- [La conférence des états généraux Violences et Enfants](#)

Pour aller plus loin, les outils en anglais

- [Implementation Guideline](#)
- [Restore Tool Kit - Surveys](#)
- [Implementation matrix](#)

QUOI ?

Le quartier

- [Le séminaire](#)

Outils complémentaires

[Atelier 1 émotions et besoins](#)

[Atelier 2 les autres et moi](#)

[Atelier 3 le cercle restauratif](#)

- [Le continuum restauratif à l'école Ampère de Lille](#)
- [Le hackathon - Comment aménager la cour d'école pour mieux vivre ensemble](#)



Le groupe ressource



- Le séminaire

Outils complémentaires

Atelier 1 émotions et besoins

Atelier 2 les autres et moi

Atelier 3 le cercle restauratif

- Présentation de la formation aux pratiques restauratives à Lille

Outils complémentaires

Formation 1

Formation 2

Formation 3

- Le projet pédagogique périscolaire des écoles à Lille

- Le continuum restauratif de l'école Ampère à Lille

- Le hackathon - Comment aménager la cour d'école pour mieux vivre ensemble

Les parents



- [Le projet pédagogique périscolaire dans les écoles de Lille](#)
- [Les jeux coopératifs](#)
- [Le message clair](#)
- [La salle de médiation](#)
- [Le continuum restauratif de l'école Ampère à Lille](#)
- [Le hackathon - Comment aménager la cour d'école pour mieux vivre ensemble](#)

Les élèves



- [Le séminaire](#)

Outils complémentaires

[Atelier 1 émotions et besoins](#)

[Atelier 2 les autres et moi](#)

[Atelier 3 le cercle restauratif](#)

- [La formation à Lille](#)

Outils complémentaires

[Formation 1](#)

[Formation 2](#)

[Formation 3](#)

- [Le message clair](#)

- [Les jeux coopératifs](#)

- [La salle de médiation](#)

- [Le continuum restauratif](#)

- [Le hackathon - Comment aménager la cour d'école pour mieux vivre ensemble](#)

Les enseignants



- [Le séminaire](#)

Outils complémentaires

[Atelier 1 émotions et besoins](#)

[Atelier 2 les autres et moi](#)

[Atelier 3 le cercle restauratif](#)

- [Présentation de la formation aux pratiques restauratives à Lille](#)

Outils complémentaires

[Formation 1](#)

[Formation 2](#)

[Formation 3](#)

- [Le projet pédagogique périscolaire dans les écoles de Lille](#)

- [Les jeux coopératifs](#)

- [Le message clair](#)

- [La salle de médiation](#)

- [Le continuum restauratif de l'école Ampère à Lille](#)

- [Le hackathon - Comment aménager la cour d'école pour mieux vivre ensemble](#)

- [La conférence des états généraux Violences et Enfants.](#)